

表 1 : 1995 至 2010 年有效許可證持證人的年齡分布

年份 年齡組別	1995 [#]	1996	1997	1998	1999	2000	2001	2002	2003	2004	2005	2006	2007	2008	2009	2010 [*]
18至20	0	1,328	3,229	4,216	4,400	6,514	4,552	2,886	2,878	2,870	2,696	2,601	2,609	3,605	3,501	3,574
21至30	1	3,719	8,144	13,262	17,882	21,612	27,426	25,272	27,288	28,749	29,042	29,767	29,725	29,736	31,522	32,070
31至40	6	5,554	10,697	18,165	22,479	27,382	32,273	29,445	33,118	36,200	39,044	40,862	40,996	39,665	39,700	38,980
41至50	10	8,153	15,640	24,975	34,451	42,542	52,277	51,942	60,928	70,789	79,510	84,681	85,115	79,873	77,952	75,689
51至54	15	4,628	7,764	11,508	15,643	18,686	26,560	25,659	28,092	30,484	33,970	37,053	37,979	40,102	41,277	40,467
55至60	41	10,610	16,113	21,352	27,018	30,734	36,800	33,510	36,438	40,430	44,936	48,711	49,692	52,060	53,621	53,499
61至65	52	8,523	12,855	16,957	20,254	21,721	30,906	22,318	17,875	17,380	18,427	18,084	18,102	21,323	23,359	24,487
66至70	20	3,994	5,917	8,188	10,564	10,944	17,802	9,260	13,037	13,340	14,341	11,118	10,733	11,089	11,690	11,893
71至80	2	1,790	2,468	3,386	4,380	4,435	8,364	3,342	3,346	4,084	4,651	2,762	2,792	2,850	3,193	3,419
80以上	0	68	106	166	242	242	555	110	127	177	246	69	77	77	106	135
總計	147	48,367	82,933	122,175	157,313	184,812	237,515	203,744	223,127	244,503	266,863	275,708	277,820	280,380	285,921	284,213

註：

1995年的數字僅為12月份的數字。

* 2010年的數字為截至2010年6月30日所得數字。

圖1：1999至2010年有效許可證持證人的年齡分布(根據表1繪製)

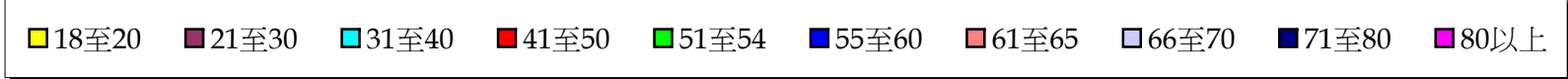
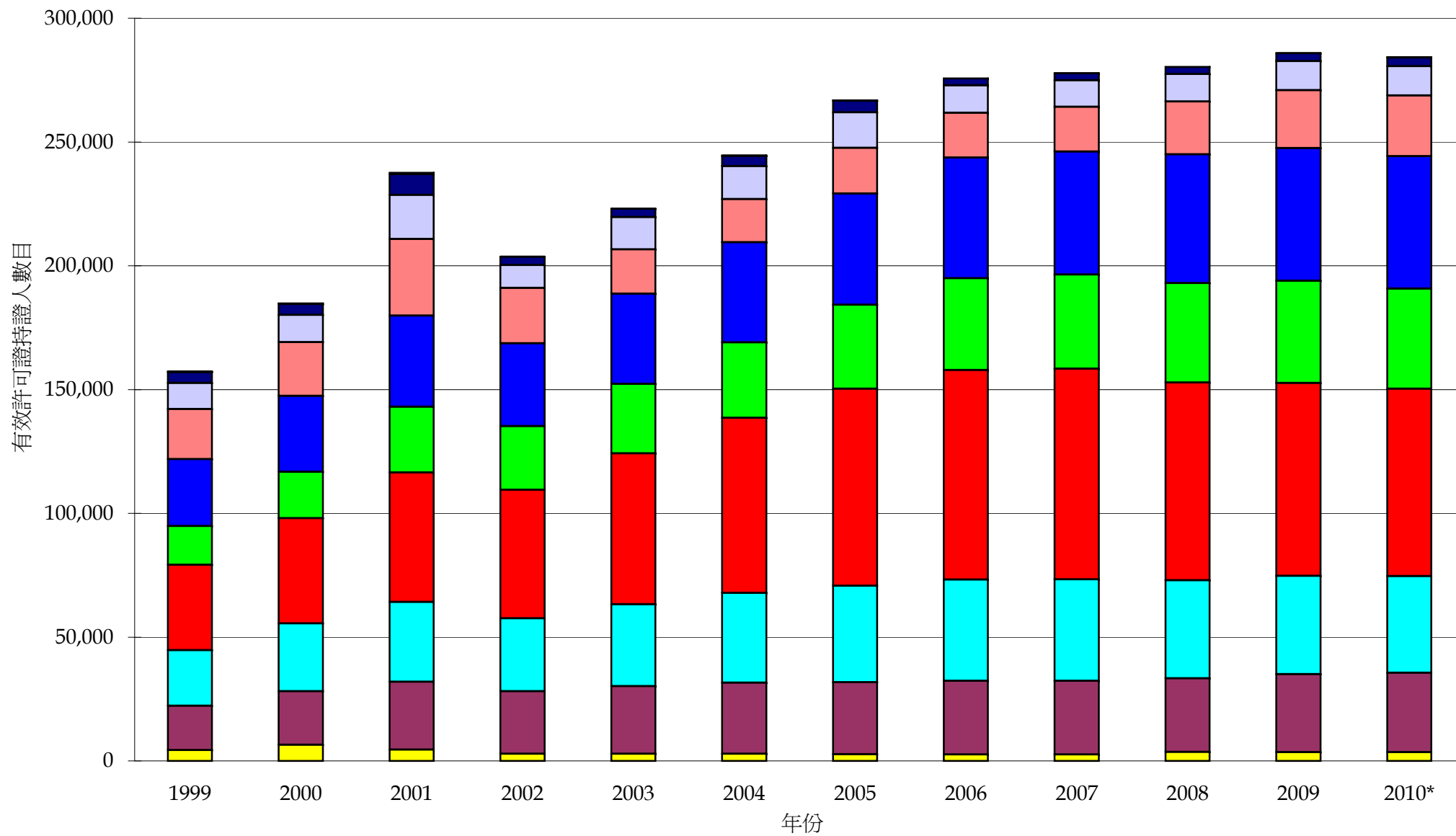


表 2：1996至2010年按年齡組別劃分的有效許可證持證人所佔百分比

年份 年齡組別	%		%		%		%		%		%		%		%		%		%		%		趨勢 ^
	1995#	1996	1997	1998	1999	2000	2001	2002	2003	2004	2005	2006	2007	2008	2009	2010*							
18至20	0	1,328 2.75	3,229 3.89	4,216 3.45	4,400 2.80	6,514 3.52	4,552 1.92	2,886 1.42	2,878 1.29	2,870 1.17	2,696 1.01	2,601 0.94	2,609 0.94	3,605 1.29	3,501 1.22	3,574 1.26	↑						
21至30	1	3,719 7.69	8,144 9.82	13,262 10.85	17,882 11.37	21,612 11.69	27,426 11.55	25,272 12.40	27,288 12.23	28,749 11.76	29,042 10.88	29,767 10.80	29,725 10.70	29,736 10.61	31,522 11.02	32,070 11.28	↑						
31至40	6	5,554 11.48	10,697 12.90	18,165 14.87	22,479 14.29	27,382 14.82	32,273 13.59	29,445 14.45	33,118 14.84	36,200 14.81	39,044 14.63	40,862 14.82	40,996 14.76	39,665 14.15	39,700 13.88	38,980 13.72	↓						
41至50	10	8,153 16.86	15,640 18.86	24,975 20.44	34,451 21.90	42,542 23.02	52,277 22.01	51,942 25.49	60,928 27.31	70,789 28.95	79,510 29.79	84,681 30.71	85,115 30.64	79,873 28.49	77,952 27.26	75,689 26.63	↓						
51至54	15	4,628 9.57	7,764 9.36	11,508 9.42	15,643 9.94	18,686 10.11	26,560 11.18	25,659 12.59	28,092 12.59	30,484 12.47	33,970 12.73	37,053 13.44	37,979 13.67	40,102 14.30	41,277 14.44	40,467 14.24	↓						
55至60	41	10,610 21.94	16,113 19.43	21,352 17.48	27,018 17.17	30,734 16.63	36,800 15.49	33,510 16.45	36,438 16.33	40,430 16.54	44,936 16.84	48,711 17.67	49,692 17.89	52,060 18.57	53,621 18.75	53,499 18.82	↑						
61至65	52	8,523 17.62	12,855 15.50	16,957 13.88	20,254 12.87	21,721 11.75	30,906 13.01	22,318 10.95	17,875 8.01	17,380 7.11	18,427 6.91	18,084 6.56	18,102 6.52	21,323 7.61	23,359 8.17	24,487 8.62	↑						
66至70	20	3,994 8.26	5,917 7.13	8,188 6.70	10,564 6.72	10,944 5.92	17,802 7.50	9,260 4.54	13,037 5.84	13,340 5.46	14,341 5.37	11,118 4.03	10,733 3.86	11,089 3.95	11,690 4.09	11,893 4.18	↑						
71至80	2	1,790 3.70	2,468 2.98	3,386 2.77	4,380 2.78	4,435 2.40	8,364 3.52	3,342 1.64	3,346 1.50	4,084 1.67	4,651 1.74	2,762 1.00	2,792 1.00	2,850 1.02	3,193 1.12	3,419 1.20	↑						
80以上	0	68 0.14	106 0.13	166 0.14	242 0.15	242 0.13	555 0.23	110 0.05	127 0.06	177 0.07	246 0.09	69 0.03	77 0.03	77 0.03	106 0.04	135 0.05	↑						
總計	147	48,367 100.0	82,933 100.0	122,175 100.0	157,313 100.0	184,812 100.0	237,515 100.0	203,744 100.0	223,127 100.0	244,503 100.0	266,863 100.0	275,708 100.0	277,820 100.0	280,380 100.0	285,921 100.0	284,213 100.0							

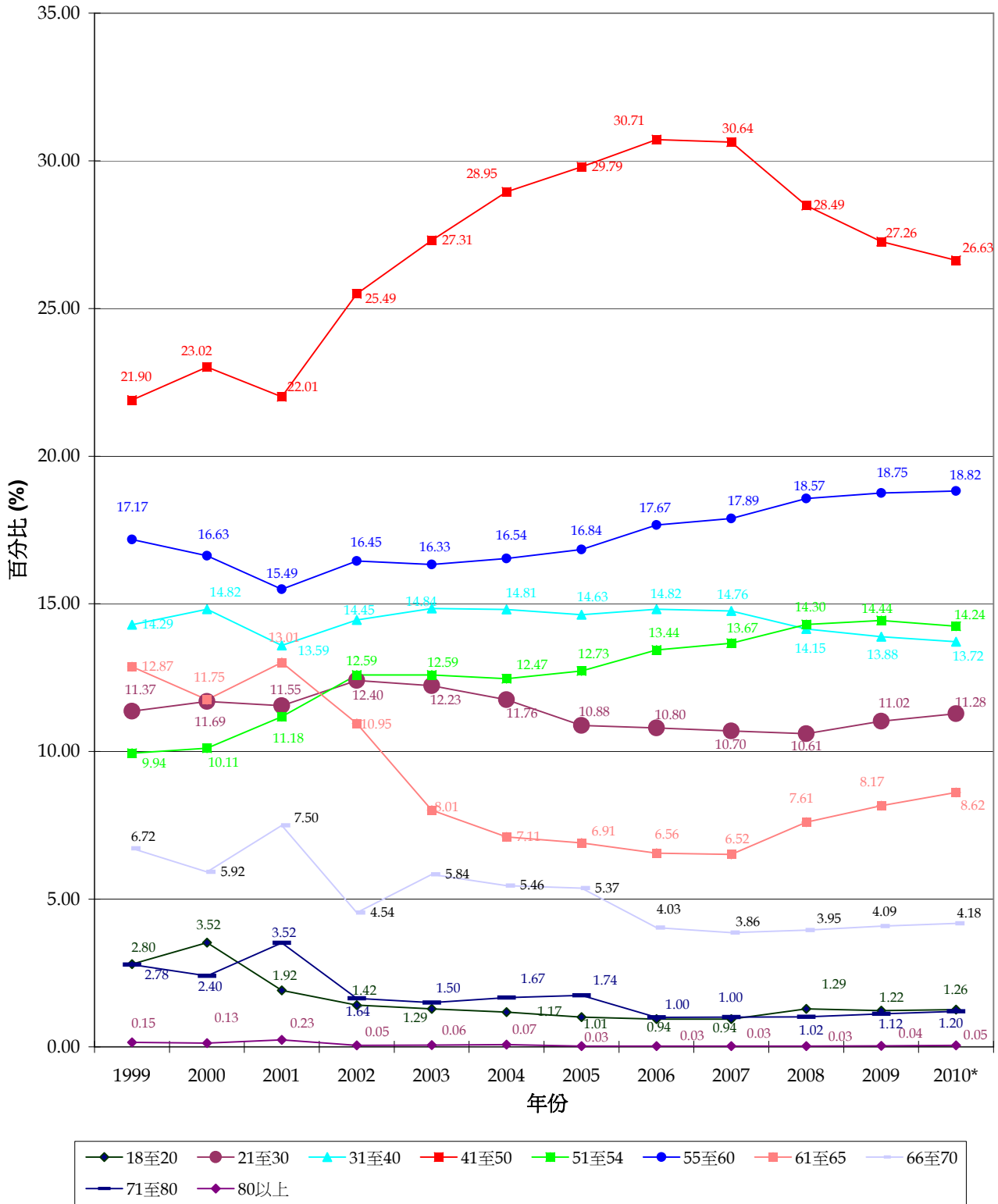
註：

1995年的數字僅為12月份的數字。

* 2010年的數字為截至2010年6月30日所得數字。

^ 與2009年的% 比較。

圖2：1996至2010年按年齡組別劃分的有效許可證持證人所佔百分比(根據圖表二繪製)



1996至2010年的年齡分布
逐年計算的轉變(%)

年份 年齡組別	1996	1997	%	1998	%	1999	%	2000	%	2001	%	2002	%	2003	%	2004	%	2005	%	2006	%	2007	%	2008	%	2009	%	2010*	%
18至20	1,328	3,229	143.15	4,216	30.57	4,400	4.36	6,514	48.05	4,552	-30.12	2,886	-36.60	2,878	-0.28	2,870	-0.28	2,696	-6.06	2,601	-3.52	2,609	0.31	3,605	38.18	3,501	-2.88	3,574	2.09
21至30	3,719	8,144	118.98	13,262	62.84	17,882	34.84	21,612	20.86	27,426	26.90	25,272	-7.85	27,288	7.98	28,749	5.35	29,042	1.02	29,767	2.50	29,725	-0.14	29,736	0.04	31,522	6.01	32,070	1.74
31至40	5,554	10,697	92.60	18,165	69.81	22,479	23.75	27,382	21.81	32,273	17.86	29,445	-8.76	33,118	12.47	36,200	9.31	39,044	7.86	40,862	4.66	40,996	0.33	39,665	-3.25	39,700	0.09	38,980	-1.81
41至50	8,153	15,640	91.83	24,975	59.69	34,451	37.94	42,542	23.49	52,277	22.88	51,942	-0.64	60,928	17.30	70,789	16.18	79,510	12.32	84,681	6.50	85,115	0.51	79,873	-6.16	77,952	-2.41	75,689	-2.90
51至54	4,628	7,764	67.76	11,508	48.22	15,643	35.93	18,686	19.45	26,560	42.14	25,659	-3.39	28,092	9.48	30,484	8.51	33,970	11.44	37,053	9.08	37,979	2.50	40,102	5.59	41,277	2.93	40,467	-1.96
55至60	10,610	16,113	51.87	21,352	32.51	27,018	26.54	30,734	13.75	36,800	19.74	33,510	-8.94	36,438	8.74	40,430	10.96	44,936	11.15	48,711	8.40	49,692	2.01	52,060	4.77	53,621	3.00	53,499	-0.23
61至65	8,523	12,855	50.83	16,957	31.91	20,254	19.44	21,721	7.24	30,906	42.29	22,318	-27.79	17,875	-19.91	17,380	-2.77	18,427	6.02	18,084	-1.86	18,102	0.10	21,323	17.79	23,359	9.55	24,487	4.83
66至70	3,994	5,917	48.15	8,188	38.38	10,564	29.02	10,944	3.60	17,802	62.66	9,260	-47.98	13,037	40.79	13,340	2.32	14,341	7.50	11,118	-22.47	10,733	-3.46	11,089	3.32	11,690	5.42	11,893	1.74
71至80	1,790	2,468	37.88	3,386	37.20	4,380	29.36	4,435	1.26	8,364	88.59	3,342	-60.04	3,346	0.12	4,084	22.06	4,651	13.88	2,762	-40.61	2,792	1.09	2,850	2.08	3,193	12.04	3,419	7.08
80以上	68	106	55.88	166	56.60	242	45.78	242	0.00	555	129.34	110	-80.18	127	15.45	177	39.37	246	38.98	69	-71.95	77	11.59	77	0.00	106	37.66	135	27.36
總計	48,367	82,933	71.47	122,175	47.32	157,313	28.76	184,812	17.48	237,515	28.52	203,744	-14.22	223,127	9.51	244,503	9.58	266,863	9.15	275,708	3.31	277,820	0.77	280,380	0.92	285,921	1.98	284,213	-0.60

註：* 數字為截至 2010年6月30日的數字。